

W U I A U E T R I A
right to education
COURSE DEVELOPMENT PROGRAM +
Financed by
Austrian
Development Cooperation

Programiranje za Internet



predavanja
doc.dr. Samir Lemeš
slemes@mf.unze.ba

10. Adobe Dreamweaver

- Uvod u Adobe Dreamweaver
- Razvijanje strukture prezentacije
- Definisane lokalne web prezentacije
- Zadavanje browsera

Uvod u Adobe Dreamweaver



Uvod u Adobe Dreamweaver

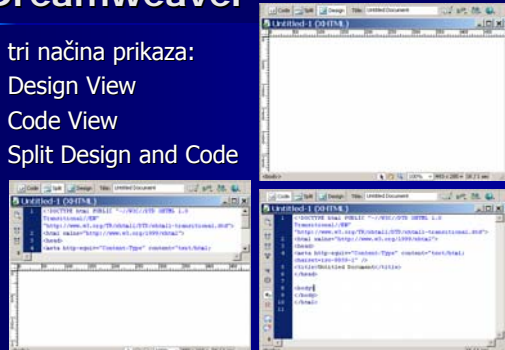
- Panoji za dodavanje i mijenjanje teksta i objekata
- Traka Insert
- Pano za prikazivanje svojstava (Properties)
- Prozor za rad s datotekama prezentacije (Site)
- Pano za odgovore (Answers)

Uvod u Adobe Dreamweaver

- Grupe panoa: Design, Code, Application, Files i Answers.
- Svim panoima možete da pristupite iz menija Window.
- Window, Arrange Panels
- Prozor dokumenta
- Nova strana se podrazumijevano zove "Untitled Document"

Uvod u Adobe Dreamweaver

- tri načina prikaza:
- Design View
- Code View
- Split Design and Code



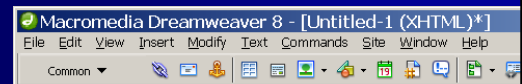
Uvod u Adobe Dreamweaver

- Birač HTML oznaka (Tag Selector).
- Omogućava brzo kretanje kroz hijerarhiju koda strane, pregled elemenata i biranje ostalih elemenata
- Početna HTML oznaka je uvijek <body>



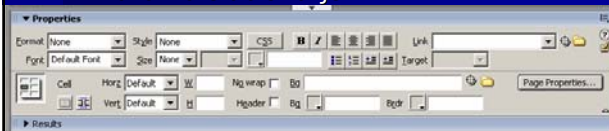
Uvod u Adobe Dreamweaver

- Traka Insert sadrži više objekata i elemenata koje možete postaviti na stranu: slike, tabele, specijalne znakove, obrasce i okvire.
- Elementi su razvrstani po grupama: Common (uobičajeni elementi), Frames (okviri), Forms (obrasci), Layout (raspored elemenata), Characters (znakovi) i druge.



Uvod u Adobe Dreamweaver

- Pano Properties se koristi za pregled i mijenjanje atributa izabranog teksta, slika, tabela i ostalih elemenata strane.
- Njegov sadržaj se mijenja u zavisnosti od konteksta: atributi koje prikazuje zavise od toga šta je izabrano u prozoru dokumenta.
- Pano može biti smanjen.



Razvijanje strukture prezentacije

- Detaljna skica ili dijagram toka prezentacije.
- Dobra Web prezentacija je intuitivna i ostavlja pozitivan i jedinstven utisak na posjetioca.
- Izrada dobre Web prezentacije počinje definisanjem i sažetim prikazivanjem razloga i potrebe za takvom Web lokacijom.
- Zapitajte se ili pitajte naručioća prezentacije: zašto je ona potrebna i čemu će služiti? Sta hoćete da izrazite pomoću ove prezentacije i na koji način ćete to postići? Kakav utisak hoćete da ostavite i šta posjetioci ove Web lokacije treba da zapamte?

Definisanje lokalne web prezentacije

- Prvi korak: biranje postojećeg ili pravljenje novog foldera koji će sadržavati cjelokupnu buduću Web prezentaciju (definisanje lokalne Web prezentacije).
- Pri definisanju lokalne Web prezentacije možete da zadate istu hijerarhiju direktorija u lokalnoj i udaljenoj verziji, što je nezaobilazno prilikom izrade i održavanja aktivne lokacije.

Definisanje lokalne web prezentacije

- Mjesto čuvanja i linkovi do svih datoteka koje lokacija sadrži bit će relativne, zadate u odnosu na korijenski direktorij lokacije.
- Site, New Site, Basic (u Site Definition)
- Advanced vs. Basic



Definisanje lokalne web prezentacije

- Local Root Folder u kategoriji Local Info na kartici Advanced.
- Refresh Local File List Automatically (čini da Dreamweaver automatski ažurira spisak korištenih datoteka kad god dodate novu datoteku u folder prezentacije).
- Enable Cache (dodjeljuje memoriju za često korištene elemente prezentacije).
- Ponovno upisivanje sadržaja u memoriju usporava rad na veoma velikim Web lokacijama.

Zadavanje browsera

- Svaki browser prikazuje Web strane na različit način.
- Preferences: služi za zadavanje browsera u kojima ćete provjeravati izgled strana prezentacije.
- File, Preview in Browser, Edit Browser List.

