



Programiranje za Internet



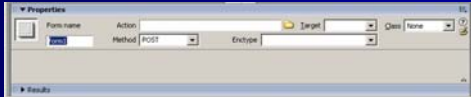
predavanja
 doc.dr. Samir Lemeš
 slemes@mf.unze.ba

16. Adobe Dreamweaver

- Izrada obrasca
- Dodavanje polja za jedan red teksta
- Dodavanje polja za više redova teksta
- Dodavanje polja za potvrdu
- Dodavanje radio-dugmadi

Izrada obrasca

- Insert, Form, Form



- Properties, ime obrasca (Form name)
- Action saopštava browseru šta da uradi s podacima iz obrasca

Izrada obrasca

- Method definiše metodu kojom se podaci iz obrasca šalju: GET, POST ili Default
- GET nije bezbjedna metoda prenosa podataka
- Metoda POST, s druge strane, može da šalje mnogo više podataka, pouzdanija je i bezbjednija

Izrada obrasca

- POST koristi HTTP zahtjev za slanje podataka iz obrasca u tijelu poruke.
- Opcija Default koristi podrazumijevanu metodu browsera, što je obično GET.
- Unutar obrasca se obično kreira tabela
- Tabela mora biti potpuno unutar obrasca ili obrazac unutar tabele (ne smiju se preklapati)

Izrada obrasca

- Na istoj strani možete imati više obrazaca
- U HTML-u nije moguće ugnijezditi jedan obrazac unutar drugog

Dodavanje polja za jedan red teksta

- Sva polja i dugmad obrasca moraju biti smješteni unutar crvenih isprekidanih linija; u protivnom, neće biti dio obrasca
- Važno je navesti natpise uz sve objekte na obrascu (tekstualna polja, polja za potvrdu itd.) da bi posjetilac znao šta da upiše u njih

Dodavanje polja za jedan red teksta

- Insert, Form Objects, Text Field
- Single line (za jedan red teksta)
- Init Val
- Početna vrijednost teksta daje primjer kakve informacije se traže



Dodavanje polja za jedan red teksta

- Kada se obrazac pošalje, ime tekstualnog polja opisuje informacije koje su unijete u njega
- Stvarna veličina polja u browseru mijenja se u zavisnosti od veličine fonta u browseru



Dodavanje polja za jedan red teksta

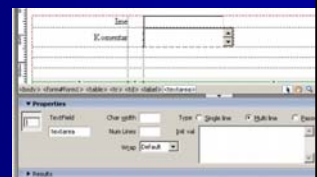
- Parametar Max Chars ograničava ukupan broj znakova koje posjetilac može da upiše
- Ako je vrijednost parametra Max Chars veća od vrijednosti parametra Char Width, posjetilac može da nastavi sa upisivanjem teksta koji će se automatski pomjerati u polju

Dodavanje polja za jedan red teksta

- Tekstualno polje za lozinku
- Type: Password
- Polja za lozinke mogu primati samo jedan red teksta

Dodavanje polja za više redova teksta

- Komentari, mišljenja i zahtjevi korisnika
- Insert, Form Objects, Textarea
- Padajuća lista Wrap dostupna je samo za višeredna polja



Dodavanje polja za više redova teksta

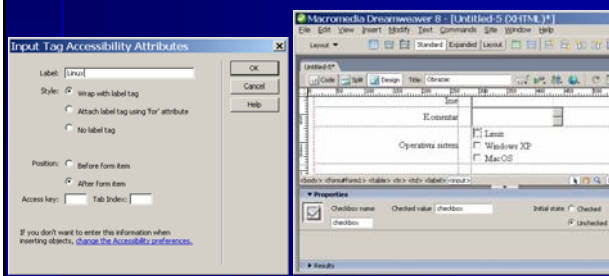
- **Default** koristi podrazumijevani parametar browsera.
- **Off** sprečava prelamanje teksta u novi red. Tekst se nastavlja u jednom redu sve dok se ne pritisne Enter (Return).
- **Virtual** prelama tekst u novi red kada se stigne do ivice vidljive površine polja, ali se u tekst koji se šalje serveru ne ubacuju znakovi za prelazak u novi red.
- **Physical** prelama tekst u novi red kada se stigne do ivice vidljive površine polja

Dodavanje polja za više redova teksta

- Polje "Num Lines" određuje broj redova koji se prikazuju na površini za pomjeranje teksta polja. (Broj redova koje posjetilac može da upiše nije ograničen)

Dodavanje polja za potvrdu

- Insert, Form, Check Box

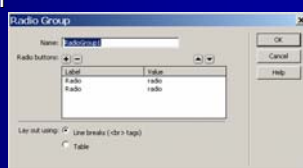


Dodavanje polja za potvrdu

- Obično se u obrascu dodaje više polja za potvrdu (odvojite ih sa Shift+Enter)
- Opcija "Initial State" može imati dvije vrijednosti, uključeno (checked) ili isključeno (unchecked), kada korisnik prvi put otvori stranicu sa obrascem.
- Korisnik će moći mijenjati stanje tih polja, to su samo početna stanja.

Dodavanje radio-dugmadi

- Biranje jedne opcije automatski poništava izbor svih ostalih opcija grupe
- Insert, Form, Radio Group
- Pomoću dugmadi (+) i (-) se dodaju i brišu stavke u listama



Dodavanje radio-dugmadi

- Redoslijed dugmadi se mijenja pomoću dugmadi s trouglovima okrenutim nagore i nadole
- Kada se koriste radio-dugmad, cijela grupa stavki se mora nazvati istim imenom



Dodavanje radio-dugmadi

- Korištenje istog imena za više radio-dugmadi označava da ta dugmad pripadaju istoj grupi.
- Ako imena nisu ista, ta radio-dugmad se smatra pripadnicima različitih grupa
- U imenima objekata na obrascu se razlikuju velika i mala slova

Dodavanje radio-dugmadi

- Opcija Line Breaks stavlja radio-dugmad u dokument tako da svaka stavka stoji u zasebnom redu teksta.
- Opcija Table umeće tabelu, tako da svaka stavka stoji u zasebnom redu tabele.
- Testiranje i biranje se mora obaviti u browseru, jer Dreamweaver ne prikazuje ni izbor ni potvrdu objekata na obrascima u prozoru dokumenta.